

















ОБЪЯВЛЕНІЯ.

Студ. б. матем. съ рекоменда. Директ.
Горничная инст. мѣсто. Тамъ-же КУХАРКА
До 300 десятинъ пахотной земли жос.

М. Т. КРАМКОВЪ.

Принимаю всеобщ. живописн. и малярн. работы въ Кіевѣ и провинціи.
Поварь инст. мѣста, сог. съ уборк. кухни.

Требуется мастерицы

лифшичны и машинистки къ машинѣ Зигера.

Нужна продавщица,

знająca франц. яз. и понимающая на дамск.
1.800 кв. саж. усадьбы деш. прод.

Квартира

4 ком. удоб. М. Янковская, 11.
Помѣщеніе для саесарной мастеровской

Ищу мѣста домашней швей,

Линка, Александровская, № 8.
Бонна съ хорош. рек. инст. мѣста къ дѣт.

Особа

овоп. 8 лѣт. гимназ. инст. ур.
Нужна усадьба подъ постройку до 400 кв. саж.

На выгодныхъ условіяхъ

арендатора или компаніона для паровой мельницы
Поварь инст. мѣста, инст. реконт. Троицк.

Францаізе

cherche une place dans une honorable famille.
Pension Française Французскіе школьныя лекціи.

Parisienne

cherche demi-place et leçons. Hotel Florence, 35, отъ 12-3 ч. и 5-7 ч.
Дворничъ съ аттест. и жена его БУХАРКА

Портничья

фасонъ отъ 3р. и до 5р. Обучаю кроить и шить въ 3 мѣс. по 5р. въ мѣс.

Прод.

жидкая сани, бѣгуны, кабріолеты.
Горничная инст. мѣста. Караванская, будка городского.

Нужна учительница

въ отъѣздъ, знющая французск. языкъ и музыку.
Опыт. учительница гот. въ старш. кл. на аттест. домаш. учит. Адр. Яковлевская, 118, Ковалевская, 1-2.

По случаю

передается бакал. ЛАВКА.
Утерянъ документъ на № 5, а на № 564, 26 сентября. Нашедшего др. достав. Полиц, 27, Девятка.

Петербургск. институтка съ шифромъ,

выш. класс. дама, основ. зпачош. теорет. и практ. франц. яз. и предмета, дать уроки.

Слѣшню

перед. лавка. М. Багратян, бакал. №103. 1-2P9067

Правленіе первого общества

подъѣздныхъ желѣзныхъ путей въ Россіи

2 Комн.

меблар. съ фортеп. Левашевъ, 36, к.1-2P927

ПОВАРИХА

инст. мѣс. въ небол. сем., ин. лич. рек. П. Валяны, 19, спр. двор. P.9009

Домъ

продается. Левашевская, № 32. №1-3 P.918

Знающая

основ. фр., нѣм. и муз. полька на инст. мѣста, согласна на выѣзд. М. Владимірская, 9. шт.к. 1-3 P.925

Кухарка

инст. мѣста, ин. вѣстостать. Рейтарская, 8. 1-2P9071

Пріѣзж.

инст. мѣста хозяйки согл. на выѣзд. М. Яковл., гост. Віна, 14. 923

Отд. кварт.

6 комн. съ кухней. Дювильевск. пр. 4. 920

ПРОДАЕТСЯ по выгод. услов. домъ № 37, Дуляновск. (она же Рязанская ул.), на Шешаяхъ воздъ школы. №1-2 P.9078

ПОВАРИХА

инст. мѣста. Ново-Евгеньевская, 8, спроситъ въ лавчкѣ О. P. 9074

Прачка

инст. мѣста. Михайл. пер., № 1, спр. у двора. P.9070

ОТДАЮТСЯ ВЪ НАЕМЪ

7 комнатъ съ передн. кухней и всѣми удобствами въ ЦЕНТРѣ города за 900 руб. въ годъ. Костельная ул., № 12, квар. № 2. шт.во 1-3 P.921

Дешево

продано пару лошадей и фазотончикъ. Лютеранская, № 15, Кривичій. к. 1-3 P.9005

Шью по журналу и крою пошеню.

Адр. остав. въ ред. для А. М. P.9069

Нужна учительница

въ отъѣздъ, зн. русск. и фр. яз., данъ авт. съ дѣтми 8-11 лѣтъ. Усл. прос. сообщить: г. Новомиргородъ, Херс. губ., Э. Г. Давыдовская. P.9076

Ищу мѣсто ШВЕИ,

могу ухаживать за господней, мальш. хор. эт. и лич. рек. Линка, Александровская, 8. №1-2 P. 9081

Русской БОННЫ,

или прачки. нами мѣста инст. мѣста среднихъ лѣтъ. Адр. Крещатикъ № 25, кв. Лушиговского. №1-2 P.924

КВАРТИРА

6 ком., вѣс. удоб. Тутъ же прод. розая за 200 р. Бульв. пер., 4. №1-5 P.914

ШКОЛА КРОЯ

по французской методѣ Борта Эрлицъ. Яковлевскій пер., д. № 11. №1-10 P.915

КВАРТИРА

въ 8 комнатъ со всѣми удобствами въ наемъ. Кузнечная, 34. №. 4-4 P.8880

Бывшая закройщица

жел. поступитъ въ прачку. домъ, знаю свое дѣло и франц. кр. Фундука, 18. 2-2 P.895

НАЕМЪ КАРЕТЪ,

ЭПИЖАНЪ. Михайловъ (Турецкый), Б. Васильевъ, № 69, тел. 476. к.90-100 P.8221

ОПЫТНАГО АГРОНОМА

управляющаго инст. для имѣнія Черниговской губернии.— Жилое имѣе 600 рубей. Адресъ, Панковская ул., д. № 6, кв. Савитъ. №3-3 P.8970

Разбивка

палисады и садовъ съ пошл. учст. и пр. раб. пос. Леонисовскій пер., 10. востр-3P.8750

Квартыра

7 комнатъ, сухая и теплая, М. Владимірская, 22, также продается кактусы. 3-3 P.894

НѢМЕЦЪ, знающ. русск. яз., инст. мѣста гор. орд. агента, конторк. или пр. Адресъ въ редакц. «Кіев.» для Ц. в. ст. 3-3 P.8554

ДЛЯ СОВМѢСТ. веденія и расшир.

сущестующ. въ Кіевѣ виталаг. дѣла, предлагаю компаніонну съ капиталомъ до 2,000 руб. Почтам., А. Н. К. востр 3-3 P.84

ПО СЛУЧАЮ

выѣзда продается: пара сѣрыхъ лошадей 800 р. пара черныхъ воловъ, заводская корова. Сырецъ, № 40, дача Нестроевой. востр-10 P.8233

Отдает.

совм. ковш. съ пошл. суд. въ полн. вѣд. инт. сѣмѣй для дамы. М. Влад., 37, кв. Розыдальской. востр-3P.8503

Школа танцевъ

для взрослыхъ и дѣтв К. Лобовно и слынъ. Вѣдъ балетны и модныя танцы. Прорѣзанъ улица, № 24, квартир. № 4, парадный ходъ на право. Практическія уроки по суботамъ. шт.к.в.с. 11-25 P.7953

Школа кроя и шитья

по новейшей франц. метод. Курскъ 15 руб. М. А. Мринской. Александровская, Игоревъ пр., 12. востр. 87-100 P.5473

Семинаристъ

выш. кл. инст. ур. Адр. ред. для В. А. П. 2-2 P.8964

Учительница

нѣмца. ла. инст. ур. Спр. въ магаз. швей. маш. Маерскаго, Б.-Васильевск. №4-6P.8641

UNE FRANÇAISE

cherche une leçon pour le matin. Ботаническая, 13, кв. Мостовскихъ. №2-3 P.8975

НОВОСТИ!

МЫЛО ТАТРА

Кус. 15 к., дож. 1 р. 70 коп. Варшав. Хим. Лабор. продается вездѣ. Отново-рознич. продажа въ магазин.: СПб. Аптекарск. и Парфюмерное Дѣло: 1) Николаевская, д. № 3. 2) Крещатикъ, д. № 31. 93-100 P.1859

ГОСТИНИЦА

“КОНТИНЕНТАЛЬ”

КІЕВЪ,

Николаевская ул., № 5.

Ново устроенный первоклассный отель для пріѣзжающихъ со всѣми повнѣшними приспособленіями, удобствами и роскошью. Номера отъ 1 р. 50 и до 25 руб. (семейная квар.). Большой фешенебельный ресторанъ съ обширнымъ роскошно убраннымъ заломъ въ стилъ Людовика XVI. Отдѣльныя кабинеты въ японскомъ, турецкомъ, итальянскомъ, старогерманскомъ стилѣхъ, и Людовика XVI. Лѣтній и зимній садъ съ фонтаномъ. Въ ресторанѣ ежедневно завтраки отъ 11 до 2. Большой выборъ блюдъ по убраннымъ ценамъ. Обѣды отъ 2 до 3 ч. въ 1 р. и 2 руб. Превосходная французская, русская и польская кухня. Большой складъ русскихъ и иностранныхъ винъ. Во время обѣдовъ отъ 2 до 8 часовъ играетъ quintet консерваторъ. Цѣны убранныя. Директоръ-распорядитель Ю. ЛОМАЧЪ. востр.ч.с. 10-15 P.820

Губернантка

полька инст. ан. оч. хор. фр. яз. и муз. инст. мѣс. или ур. Адр. ред. С. М. 2-2 P.8977

Квартыры

4 ком. 300 руб. и 6 ком. 540 руб. въ годъ. Львовская, № 55. №1-5P.8921

БУХГАЛТЕРІИ

(двойн. ит. и простой) скоро и основательно выучивъ. желая лично и посред. переписки, исполн. замѣлюю. устное преподав. и шью благодарств. отзывы со всѣхъ концовъ Россіи. Инвогор. условия весьма безагнтно. А. П. Бобиль, Кіевъ, угол. Рейтарской и Стрѣлочной № 23/26. к. 89-100 P.851

Образцов. экипажная фабр.

Миланскаго

Кіевъ, Печерскъ, Аптечная ул., д. № 6-й, складъ и продажа экипажей при фабрикѣ. Пріѣзж. заказ. по умѣр. цѣнъ. Издѣлія пользуются почтенною известностью. к.13-15 P.769.

Квартыры

въ наемъ по 4, 3, 2 комн. и 4-хъ комн. Набер-Либедя, ул., д. № 9, близъ 4-хъ гимназій. 7-10 P.8663

Квартыра

6 комнатъ, полна по обстановкѣ, конюшня, сарай и безъ онаго. Большая Владимірская, д. № 42. №4-5 P.8792

КВАРТИРА

въ 8 комнатъ со всѣми удобствами въ наемъ. Кузнечная, 34. №. 4-4 P.8880

Бывшая закройщица

жел. поступитъ въ прачку. домъ, знаю свое дѣло и франц. кр. Фундука, 18. 2-2 P.895

НАЕМЪ КАРЕТЪ,

ЭПИЖАНЪ. Михайловъ (Турецкый), Б. Васильевъ, № 69, тел. 476. к.90-100 P.8221

ОПЫТНАГО АГРОНОМА

управляющаго инст. для имѣнія Черниговской губернии.— Жилое имѣе 600 рубей. Адресъ, Панковская ул., д. № 6, кв. Савитъ. №3-3 P.8970

Разбивка

палисады и садовъ съ пошл. учст. и пр. раб. пос. Леонисовскій пер., 10. востр-3P.8750

Квартыра

7 комнатъ, сухая и теплая, М. Владимірская, 22, также продается кактусы. 3-3 P.894

НѢМЕЦЪ, знающ. русск. яз., инст. мѣста гор. орд. агента, конторк. или пр. Адресъ въ редакц. «Кіев.» для Ц. в. ст. 3-3 P.8554

ДЛЯ СОВМѢСТ. веденія и расшир.

сущестующ. въ Кіевѣ виталаг. дѣла, предлагаю компаніонну съ капиталомъ до 2,000 руб. Почтам., А. Н. К. востр 3-3 P.84

ПО СЛУЧАЮ

выѣзда продается: пара сѣрыхъ лошадей 800 р. пара черныхъ воловъ, заводская корова. Сырецъ, № 40, дача Нестроевой. востр-10 P.8233

Отдает.

совм. ковш. съ пошл. суд. въ полн. вѣд. инт. сѣмѣй для дамы. М. Влад., 37, кв. Розыдальской. востр-3P.8503

Школа танцевъ

для взрослыхъ и дѣтв К. Лобовно и слынъ. Вѣдъ балетны и модныя танцы. Прорѣзанъ улица, № 24, квартир. № 4, парадный ходъ на право. Практическія уроки по суботамъ. шт.к.в.с. 11-25 P.7953

Школа кроя и шитья

по новейшей франц. метод. Курскъ 15 руб. М. А. Мринской. Александровская, Игоревъ пр., 12. востр. 87-100 P.5473

КОРОВА,

тепая, деловитой породы, продается. Левашевская, № 26, шт.к.с. 10 P.785

Магазинъ и мастерская часовъ

часовыхъ дѣлъ мастера Києвск. Д. Академія В. И. БОРОДИНА сущ. съ 1888 г. За свои работы удостоены на Києвск. выставкѣ серебряной медали. Специальныя починки, заплата и продажа часовъ недорого, но добросовѣстно. Большая-Васильевская, д. № 8-й, д. Сенаторскаго, близъ Крещатика. шт.к.в.с. 4-20 P.8970

Для алфав. пужны МАСТЕР.,

Михайлов. пер., № 12, Заводской. к-3-4 P.8990

По случаю

выѣзда 7 комнатъ съ кухн. и всѣми удобства. переуступаю. Михайловская, 8. востр-2P.8996

Ф. Рейнгартъ

и покорнѣе прошу убѣдиться въ добросовѣстности надѣй означенной первостепенной фабрики, существующей съ 1864 г. съ глубочайшимъ почтеніемъ. востр-2-5 P.888 А. Н. Гребенниковъ.

Знающая

анг. и фран. яз. инст. письм. загл. нѣтій или ур. у себя на дому. Адр. до востр. для К. Ж. №2-2P.8955

Eine gebildete Deutsche giebt Stunden erteilt auch Musikunterricht. Софійская улица, домъ № 4, кв. № 11 №2-3 P.896

Особнякъ

въ саду 6 комн. и кухня отдаются. Линка, Екатеринбургская, 11, спр. двор. шт.к. 2-3 P.8942

Пріѣзжій поварь инст. мѣста въ домъ за поб. воян. и въ отъѣздъ, холт. Михайл. мон. востр-2 P.895

КВАРТИРА

7 комнатъ въ 1 этаж. Припечевскій ул., домъ № 4. вострч.с. 2-10P.895

Упе

parisienne desire leçons en demi-place s'adresser: chambre, 10, hôtel «Lion d'or», Grande Wladimirskaia. №2-3 P.8895

Продается мало порт. розя фабр. Бенкера, стѣн. и бол. вис. лампы, брон. наполь. Крещ., 52, во фл., кв. Дука. шт.к. 2-2P.8868

Квартыра въ наемъ

5 ком. съ кухн., водопроводъ, кафель и всѣ удобства. Жылянская, 66. востр-2P.8960

Продаются: фазотонъ и велосипедъ Флаугуэ (дер. рама) 150 р. Лабаторная, 10. вострч. 2-6P.8874

2 комнаты

вѣсѣтъ или порознь недорого отдаются. Трех-святительская, 6, крайн. флг. №2-3 P.883

Двѣ КОМНАТЫ съ кухн. отдѣл. флг., пар. холъ съ 1 отд., плата 12 р. 50 к. Омагнать ст. 10 ч. ул. Липки, Николаевскій востр. Козловская, № 12. востр. 3-3 P.8896

Ресторанъ

«Фе-Марсель» свѣжѣ, вкусныя, изящно приготовленные завтраки, обѣды, ужины и закуски различныя напитки, блинчики. Кіевъ, Бульваръ 3, уг. Крещатика и Бессараб. №87-100 P.764

Прод.

хорош. фигагоріонія, Жылянская, № 142, кв. Б. №4-4P.8810

Оп. реп.

студ. инст. урока. Б.-Васильевъ, 69, Михайловъ. №4-5 P.8773

Квартыры

разныя, вѣс. удоб. Подольск. Спасская, 31. №4-6 P.8707

Студ.

имѣтъ урока. Б. Васильевъ, № 27 кв. Хавчина, студенту. №7-10P.8938.

Продажа экипажей

полныхъ, полер. Приним. заказы разн. фасоновъ. Софійская площадь, № 22, Зеленинскій. №17-100 P.7223

По случаю

выѣзда продается: пар. сѣрыхъ лошадей, двухъ-этажный домъ по Жылянской ул., № 77, спр. домова. №6-25 P.8401

Въ Липкахъ

отдаются 5 комн. сухія и тепл., садъ, цѣна 35 р. для мал. семействъ. Александровъ, № 1. №5-5 P.830

Желаю

поступить въ конный заводъ, зн. ух. за матеями и молодочныкомъ, выдѣлку молодыхъ, приготовленія правыхъ, иную мороз. реконт. Печерскій базаръ, желѣзн. маг. Ошерепко, передатъ наизлучку. №3-3 P.8923

Э. К. Графъ.

Бѣлгородскій бульваръ № 30, кварт. № 4. Принимаю заказы на женскіе бадяжи и пояса. №7-10 P.8457

Квартыра

4 больш. ком., балкона, ванна, всѣ удобства, пост. сух. Большая-Владимірская, д. № 32. №3-6



Стенографирую: пишу под диктовку стенографически и на пиш. маш. Перенос. бумага Десятин. 8, Водовозова. \*2-10 P.9009

ПИАНИНО дехово продается. М. Подвальная № 4, в. Кор. Копрачева. сбср-8-10 684

UN GOUVERNEUR français cherche une place en ville ou à la campagne. S'adresser mons D. E. F. à la rédaction. сбср-3-4 P.8995

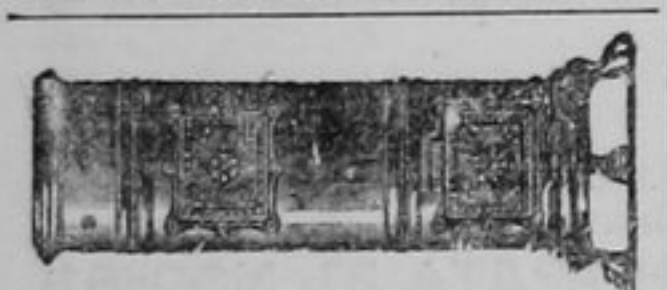
Рояль прод. Тарасовская, № 5, во фангел, кв. Западского. сбср-6-8 P.8380

Требуется асеп. дача 1 кв. дубов., соснов. и ольх. Према. пруд. Гейшу: г. Лата, Наберевн., д. Левенганя. сбср-9-10 P.7338

В Юго-Западном краѣ желаютъ купить имѣніе отъ 500 до 10,000 десят. подробныя описанія и цѣны адресовать: Вадковскій, Терской области, Дмитрию Андреевичу Божкову. сбср-2-3 P.8905

УПАКОВЩИКЪ и перевозчикъ мебели, известн. ЛОСКУТОВЪ, въ Кіевѣ, съ 1875 г., Фундуклеевская, противъ сгорѣвшаго театра, д. № 19. Удостоенъ похвал. отзыва отъ ИМПЕРАТОРСКАГО Двора и массой благодарностей отъ публики. сбср-66-100 P.303

№4711 РОЗОВОЕ ГЛИЦЕРИНОВОЕ МЫЛО. Прозрачное какъ хрусталь. Благодаря своему составу, мыло обладает всеми достоинствами мыла, при этом оно не раздражаетъ кожи.



Вентиляционная желѣзная печь съ регуляторомъ, для угля, кокса и дровъ, разнѣхъ топливъ. Цѣны на 20% ниже прошлагодняхъ. у М. ШАНЦА.

А. Ралле. Высочайше утвержденное Товарищество. ДУХИ С ПРЕМЪ РАЛЛЕ. Трианонъ. Магазинъ.

Опытная кухарка ищетъ мѣста. Лютеранская, № 6, сир. въ чулочной. сбср-3-8 P.841

Нѣмка ищетъ мѣста въ дѣтяхъ. Прорывная, № 13, кв. 2. сбср-3-3 P.8712

Въ непродолжительное время будетъ открыта ФОТОГРАФІЯ КОНОСЕВИЧА на Крещатицѣ въ пассажѣ. сбср-7-4-10 P.2063

БОЧКИ ранной выделки продаются въ складѣ Бавказскихъ винъ. Бреш. площ., 3. сбср-2 P.8608

Въ Бюро Общества сѣльскаго хозяйства и сѣльско-хозяйственной промышленности, Крещатицѣ, 6, временно открыта выставка фруктовъ отъ промышленныхъ садовъ Л. Г. Лаповскаго, Тарац. у., м. Пятигоря. сбср-2-2 P.887

Нужна молодая швейца боина, знающая крой и шитье по журн. Львовская, № 44. сбср-2 P.8945

Объявление. Въ присутствіи Хозяйственнаго Комитета Кіевского мѣстнаго арсенала будутъ проведены 14 октября 1898 года, въ 12 час. дня, односторонне торги при неограниченной конкуренціи, участіе и съ подачею и приславою запечатанныхъ объявленій, на поставку въ арсеналъ матеріаловъ, раздѣленныхъ на отдѣлы: I — желѣза на 1892 руб. 48<sup>7</sup>/<sub>100</sub> коп., II — уголь и коксъ — 516 р. 62<sup>7</sup>/<sub>100</sub> коп., III — дубовый и сосновый — 7409 руб. 49<sup>1</sup>/<sub>100</sub> коп., IV — кожи — 409 руб. 7 в., V — металлическія издѣлія — 66 руб. 12<sup>7</sup>/<sub>100</sub> в., VI — пеньковыя издѣлія — 98 руб. 32<sup>7</sup>/<sub>100</sub> в., VII — хлѣбныя продукты и малярныя вещества — 125 р. 21<sup>7</sup>/<sub>100</sub> в., и VIII — разныя предметы 200 руб. 61<sup>7</sup>/<sub>100</sub> коп.

Условія на поставку матеріаловъ съ подлежащею въѣздностью будутъ предълагаться въ Хозяйственномъ Комитетѣ арсенала въ присутствіе дна отъ 10 час. утра до 3 часовъ пополудни. сбср-2-2 P.8614

Упаковщикъ мебели, неогороженнаго наса и перевозчикъ мебели. Прорывная, д. Волфова, № 17, Судакотъ. сбср-2-10 P.8884

САДОВНИКЪ прима. работа въ гор. рѣд. и на вывѣдъ. Прод. агитуръ и куст., для ягород. Адр. писемъ Шулякова, Боршавговяя ул., № 139, П. Г. № 4-4 P.8612

Вновь получить табакъ изъ Тагарога МУМУЛОВА. лучше его нѣтъ въ Кіевѣ. Складъ маг. Миткевича, Фундуклеевск. ул. \*66-100 P.5909

Три рысистыхъ 4-хъ лѣтнихъ жеребца (им. аттестаты) вновь вывезены, париды: одинъ свѣтло-сѣрый полу-рысый жеребецъ; одинъ битюгъ 4-хъ лѣтъ и пара вороно-пѣгихъ коней прекрасно вывезены въ упряжь и подъ сѣдломъ — продаются. Видѣть можно ежедневно на Большой-Васильковской улицѣ, домъ № 73, противъ 4-й гимназіи. \*2-10 P.9001

Ищуть одной присл. ум. галлицы, жал. до 6 р. Колонія желѣзн., № 131, кв. 372, безъ в. не прих. до 11 ч. уг. \*2-2 P.899

ПЕРЕПИСКУ БУМАГЪ на всѣхъ языкахъ и КОПИР. ПЛАН. Института, № 8 Б., кв. Любоваго. \*7-100 P.8491

НУЖНА КУХАРКА со стиркой бѣлья и ДѢВЧОЧКА лѣтъ 14 — 15 въ ребенку. Кузнецъ, № 1. \*2-30

Г. Штурмъ прошу сообщить редакціи «Кіевскаго Саова» свой адресъ. сбср-2-2 P.8937

Быв. офиц.-восп. пр. въ кад. кор. и др. уч. зав., на вольнопр. 1 и 2 разр. Паисіонъ. Кіевъ, Фундука, 17, кв. 2. \*5-20 P.8250

За столъ и квартиру требуется учительница французскаго языка и музыки. Спрос. кассира Южно-Русскаго Промышленнаго Банка въ Кіевѣ. \*3-3-3 P.843

РЕМИНТОНЪ. Самой совершенной машины плевосход. всѣ другія системы въ прочности, быстротѣ, легкости удара и тщательности исполненія работъ. Пониженная цѣна 275 Р. вмѣсто 325 Р.

Телефонъ № 206.

ШУБЫ, Николаевскія шинели на мѣху и на ватѣ, Мѣховыя пальто, Мѣховыя пиджаки, Ротонды на мѣху, Мѣховыя пелеринны, Камчатскіе бобры, Чернобурая лисица, Каракули, Котиковыя и каракулевыя шапки, въ громадномъ выборѣ и по дешевымъ цѣнамъ можно имѣть въ

ТОРГОВОМЪ ДОМѢ „К. ЛЮДМЕРЪ И СЫНОВЬЯ“

Принимаются заказы на всевозможныя мѣховыя мужскія и дамскія вещи. 26-100 P.5508

ЗУБНЫЯ СРЕДСТВА „АДЕЛЬГЕЙМЪ“

ГЛАВ. СКЛ. МОСКВА, БОЛЬШ. ЗИТРОВКА, С. Д.

СКЛАДЪ И. М. ШВАРЦМАНА

Кіевъ, Подоль, собственный домъ, противъ Контрактоваго зала. ОПТОВО-РОЗНИЧНЫЙ МАГАЗИНЪ МАНУФАКТУРНЫХЪ ТОВАРОВЪ.

Къ предстоящему сезону полученъ большой выборъ русскихъ и заграничныхъ товаровъ. Сукно и трико. Шелкъ, плюшь, бархатъ. Шерстяныя матеріи. Бумажныя матеріи. Полотно Жирардовское и Ярославское. Ковры всѣхъ размѣровъ московскихъ и варшавской фабрикъ. Мебельныя матеріи. Портьеры.

по пятницамъ продажа остатковъ. Отдѣлений въ г. Кіевѣ НИКАКИХЪ НЕ ИМѢЕТСЯ. сбср-2-2 P.8610

ОБЪЯВЛЕНИЕ.

На поставку продовольственныхъ припасовъ для войскъ Кіевского военнаго округа, въ потребностяхъ 1898 года, въ Кіевскомъ Военно-Окружномъ Советѣ будутъ произведены односторонне рѣшительныя торги всушныя и съ допущеніемъ подачи и приславы запечатанныхъ объявленій.

Table with columns for goods (Кіевской, Черниговской, Волынской, Подольской, Харьковской, Курской, Подтавской) and quantities (16, 23, 27) for October 1898.

Объявляя объ этомъ въ всеобщее свѣдѣніе, временно-исправляющій должность окружнаго интенданта Кіевского Военнаго Округа, съ разрѣшенія Военно-Окружнаго Совета объявляетъ, что:

1) Производство и утвержденіе торговъ сдѣлано будетъ по всемъ согласно указаннымъ о нихъ объявленіямъ Военнаго Министрства, опубликованныхъ въ особомъ приложеніи къ № 243, 244 и 245, С.-Петербургскихъ вѣдомостей.

2) Запечатанные объявленія и прошения о допущеніи къ изустному торгу должны быть подаными для приславы въ Военно-Окружной Советъ до 12 часовъ дня, назначеннаго для торга.

3) Къ торгамъ требуются рожь, мука ржаная, крупа гречневая и пшеница и овесъ, при чемъ собственно въ магазинъ: Вишневскій, Кіевскій, Бердичевскій, Проскуровскій, Ровенскій и Дубенскій должна быть поставлена одна гречневая крупа, а въ остальные магазинъ и уѣзды округа половина гречневой и не меньше половины пшеницы. Въ одной четверти крупы, вѣсомъ съ мѣшкомъ 8 пудовъ 3 фунта, должно заключаться необрушенныхъ зеренъ не болѣе 1%.

4) Къ торгамъ будетъ предълагено все требуемое на довольствіе войскъ количество продуктовъ, но изъ нихъ можетъ быть выделено 300,000 пудовъ ржи, предположаемые въ покупкѣ у частныхъ производителей хлѣба — земледѣльцевъ губерній, входящихъ въ районъ округа, если цѣны, которыя будутъ заявлены земледѣльцами, окажутся для казна выгоднѣе подрячныхъ.

5) Поставка провѣнта и овса въ магазинъ и уѣзды должны производиться по всемъ согласно требованіямъ кондцій, утвержденнымъ Военно-Окружнымъ Советомъ.

6) При поставкѣ продуктовъ въ магазинъ округа подрячныя обязанности будутъ сданы 15%, запорядкаемыхъ въ магазинъ на 1899 годъ, продукты въ новыхъ четвертныхъ мѣшкахъ, не бывшихъ въ употребленіи, совершенно сходныхъ по размѣрамъ, шитью и прочности тѣмъ съ образцовымъ, каковыя мѣшки поступаютъ въ собственность казны, съ уплатою подрячному полной стоимости новаго мѣшка Военно-Окружнаго Совета, определенной въ 60 коп.

Остальное же количество запорядкаемыхъ въ магазинъ продуктовъ, подрячныя обязанности поставятъ въ мѣшкахъ казенныхъ, а при неимѣніи таковыхъ въ собственныхъ, въ уѣздахъ же исключительно въ собственныхъ мѣшкахъ, какъ указано въ кондціяхъ, и

7) Вѣдомости подлежащихъ въ запродажу количествамъ продуктовъ съ распределеніемъ ихъ на сроки, и условія запродажа желающіе могутъ видѣть до торговъ, въ Окружномъ Интендантскомъ управленіи въ часы присутствія, ежедневно, кромѣ воскресныхъ и праздничныхъ дней, а въ день торговъ и въ Военно-Окружномъ Советѣ. P.9028

МАГАЗИНЪ Я. Н. ЛЫСЬКОВА, Большая Васильковская ул., домъ № 5, доводитъ до свѣдѣнія гг. потребителей, что торговля въ г. Кіевѣ закрывается 1-го октября включительно.

Японская мебель Фундуклеевская, № 4, надъ кондитор. Франсуа. Гарнитуръ отъ 35 руб. крытые японск. циновою, японск. кожей, плюшемъ и восточными матеріями. Полу. большой трансп. ГАЛАНТЕРІИ по сам. умѣрен. цѣн. вч.час. 1-100 P.9073

ВЫСОЧАЙШЕ утвержденное Акціонерное Общество С.-ПЕТЕРБУРГСКАЯ ХИМИЧЕСКАЯ ЛАБОРАТОРІЯ Измайловскій пр., № 27. ЗОЛОТЫЯ МЕДАЛИ Парижъ. 1889 Нижн.-Новог. 1896. ТУАЛЕТНЫЙ УКСУСЪ

Разнообразныя косметическія свойства этого состава сдѣлали его важною потребностью для туалета. Въ продажѣ у извѣстныхъ торговцевъ парфюмерными товарами и въ аптекарскихъ магазинахъ. \*1-3 P.8830

ТРЕПЕЛЬ, Крещатицъ, домъ Биска, № 14. Телефонъ № 941.

Складъ кружевъ и полотна. А. ИЛЬЯШЪ. Кіевъ, Крещатицъ, домъ № 27, во дворѣ. Пухъ и перо.

ПРЕДЛАГАЕТЪ новаго полученія теплыя оуба, плюшевыя, драповыя и ватныя; патлыя суконныя, шубовыя и орбурскіе; пледы мужскіе, дамскіе и экипажныя; юбки вязаныя, пуховыя и плюшевыя; вагонъ для дамскихъ блузокъ и детскихъ бѣль; чулки, носки, гамаша, фуфайки, пальтоны и галіен. бѣлье проф. д-ра Егера, настоящее штургарское; бузавенъ пике; шерстян., батистъ, мадаполамъ; кружева русск. и вышивка швейцар. Выборъ, свѣжесть, прочн. и цѣны въ конкуренціи, и безъ заир. сбср 68-100 P.6238

ПУХЪ И ПЕРЬЯ оптова и розничная продажа въ магазинѣ А. ШТИГЛИЦА

Домъ, гдѣ гостиница „Санъ-Ремо“, входъ съ Костельной ул. Прод. иска. паромъ очаш. пухъ и перья. Приготовл. разн. подушки, перины и тагачій пухъ. Прич. зак. сбср-11-50 490

Нѣмка свобод. до 3 ч. ин. занятія. Адр. въ редакціи для Н. М. 2-2 P.9002

Имѣніе продается хорошо устроенное, 167 д. глуб. черн., лѣсу стр. 14 д., аугу 16 д., бол. усад. садъ, домъ и всѣ издѣ. постр., инвент., отъ ст. ж. д. 18 п. и вѣл. св.-сах. зав. Подр. узн. лѣви. нал. писемъ въ д. Рубановкѣ, Лебединск. у., Харьковск. губ. И. Кремеръ. \*2-4 P.8870

Объявление. Штатная должность съ оладомъ въ 1,000 рублей въ годъ предлагается лицу съ высшимъ образованіемъ знакомому теоритическы и практически съ аналитическою химіею. Промеице адр. въ г. Калышѣ. Управленію Акціоннаго Собранія. 2-3 P.8986

Фил. ин. ур. (сеп. др. яз.) Ива-новская, 28, Б. П. \*5-5 P.8531

ОПТИЧЕСКІЕ, ГЕОДЕЗИЧЕСКІЕ, МАТЕМАТИЧЕСКІЕ и друг. инструменты и принадлежности лучшихъ французскихъ и англійскихъ фабрикъ. ПОЧИНКА и ПРОВѢРКА означенныхъ инструм. Н. ФАЛЬБЕРГЪ, ВЪ КІЕВѢ, Крещатицъ, № 40.

Метода ТУССЕНА и ЛАНГЕНШЕЙДА въ обработкѣ для русскихъ А. П. Рѣдкина. САМОУЧИТЕЛИ ЯЗЫКОВЪ. Для взрослыхъ (безъ помощи учителя) Французскаго (3-е испр. изд. 18 вып.), вышло 5-ть вып.), Нѣмецкаго (2-е изд. 22 вып.), исп. 19-ть вып.) и Англійскаго (18 вып.). Цѣна каждаго самоучителя 7 рублей, въ пересылкѣ 8 рублей. Желающимъ допускается разсрочка. Условія подписки въ разсрочку: I кв. 3 р., II кв. 3 р., III кв. 2 р. при каждомъ издѣніи высылается по извѣстному вышусловію.

Клеверныя и хлѣбныя МѢШКИ, КРАСКИ и ОЛИФА, ЖЕЛѢЗО огнегасительное средство „СПАСЕНІЕ“, ТОРФЯНОЙ ПОРОШЕКЪ, ЦЕМЕНТЪ, ГВОЗДИ. Земледѣльческій Синдикатъ, Кіевъ, Бульварная, 9. Телефонъ 307. \*43-120

НАСТОЯЩЕЕ ТАНИНОВОЕ ВИНО. S. RAPHAEL. ПОДДЕРЖИВАЕТЪ организмъ и укрѣпляетъ СИЛЫ. Настоящимъ считается только тогда, когда на этикеткѣ обозначенъ гербъ гор. Сентъ-Рафаэль (въ противуположеніи фальсифицированое). Въ удостовѣреніе же подлинности вина, на каждой бутылкѣ находится таможенная печать, съ приложеніемъ брошюры авторитетныхъ медиковъ, которые признаютъ наше вино какъ ПИТАТЕЛЬНОЕ и УКРѢПЛЯЮЩЕЕ СРЕДСТВО.

Société Vinicole de Saint-Raphaël (Var France) Поставить можно въ винныхъ погребахъ, аптечныхъ складахъ и аптекахъ. сбср-50 P.141

НАСТОЯЩАЯ VIOLETTE DE PARME Пармская Фиалка пользуется старинною репутаціею, постоянно увеличивающеюся ЭСSENCIA ВЫСШАГО КАЧЕСТВА — ТУАЛЕТНОЕ МЫЛО ТУАЛЕТНАЯ ВОДА — ПОМАДА КОСМЕТИЧЕСКІЯ СРЕДСТВА — БАХАРИСТАЯ РИСОВАЯ ПУДРА — МАСЛО ДЛЯ ВОЛОСЪ ВЫСШАГО КАЧЕСТВА. ED. PINAUD PARIS

Товарищество БРОКАРЪ И К°, новости! Парфюмерія „Шипръ“ ДУХИ, МЫЛО, ПУДРА. Духи: „Мимоза“, „Роконо“. Духи: „Вер. Эсс. Виолетъ“. Духи: „Oeillet-Royal“. ДУХИ: „ЛЮБИ МЕНЯ“.

ДЛЯ ПРИЯТНАГО ПЕРИВОВОЖДЕНІЯ ВРЕМЕНИ вновь получить изъ-за границы большой транспортъ ФОТОГРАФИЧЕСКИХЪ АППАРАТОВЪ и ПРИНАДЛЕЖН. къ нимъ на разныя цѣны, въ спеціал. фотогр. депо Стефана Дубинскаго. Кіевъ, Ашметковская (Лютеранская) ул., д. № 1/Б. Тел.ф. 880. Постоянная выставка лучшихъ заграничныхъ фотографическихъ приборовъ. Фотографическіе аппараты спеціально для неопытныхъ. Аппараты «Кало» въ 5 и 7 руб. Купившему аппаратъ бесплатно уроки фотограф. Значительное помяж. цѣнъ. к. 68-100 P.5971

Чертежная „ТРУДЪ“, Кіевъ, Крещатицкій переулокъ (Козинка), домъ № 11. СЫВНАЯ ВАЛДЦАНГА. Исполняетъ по умѣреннымъ цѣнамъ: Копированіе и составленіе плановъ, набрѣнокъ земель, тахеацию и устройство лѣсныхъ хозяйствъ, согласно уст. Лѣсох. комитета и для залоговъ въ Банкахъ. Работы и ходатайства о залогѣ могутъ быть предварительно исполнены за свой счетъ, такъ же продается черноземное имѣніе, хорош. усадьба, вода, лѣсъ, вблизи жел. дор. сирок. Сыдовта. \*56-100 5004